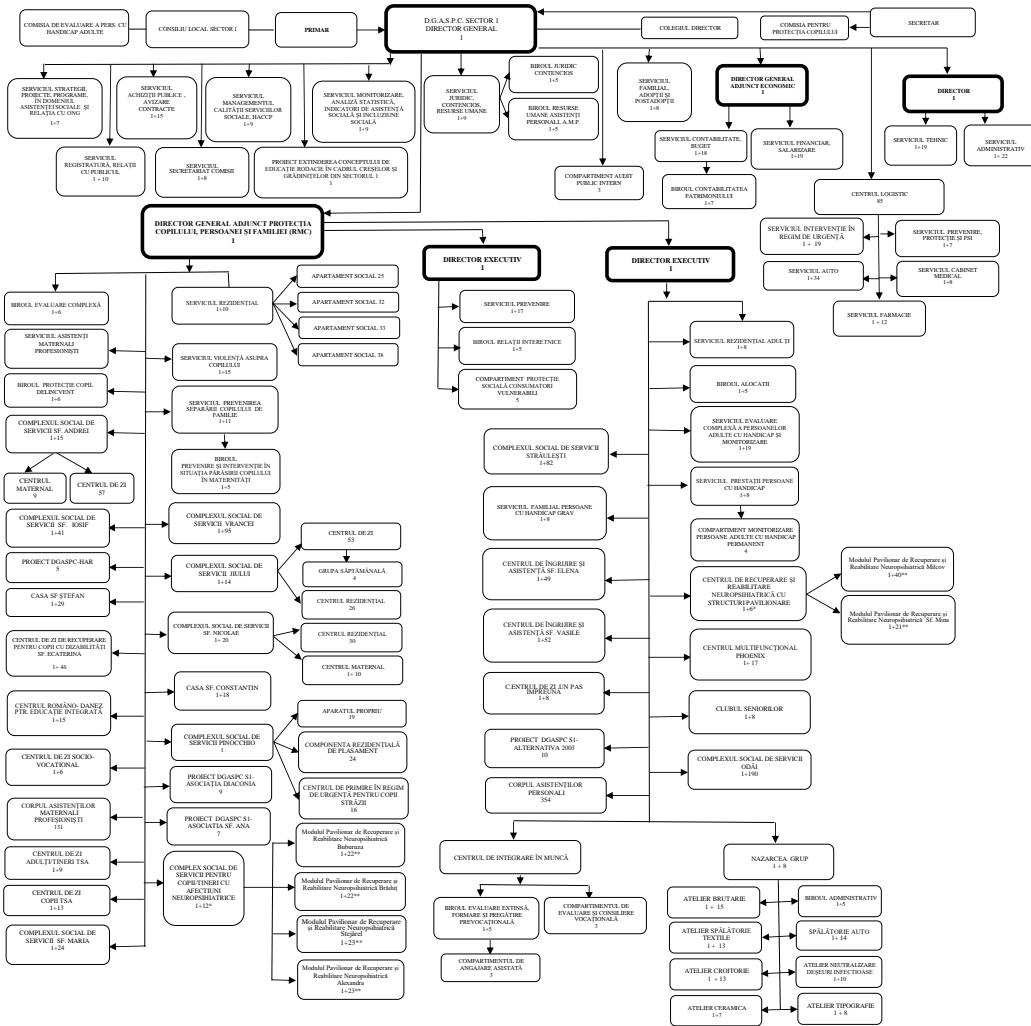


Anexa nr.1
la Hotărârea Consiliului Local Sector 1
nr. /

PREȘEDINTE DE ȘEDINȚĂ
Alexandru Ștefan Deaconu



TOTAL 2270

* evidentiate funcțiile comune

** structuri componente ale Centrului de Recuperare și Reabilitare Neuropsihiatrică cu Structuri Pavilionare și ale Complexului Social de Servicii pentru Copii/ Tineri.

—

